

AMC

ARCHITECTURE EN FRANCE 2015

L'ÉQUERRE D'ARGENT
LES 100 BÂTIMENTS DE L'ANNÉE
LES ÉVÉNEMENTS MARQUANTS



49 €
DOM : 22 € - CANADA - 31 € 249 - ÎLE DE LA REUNION : 2350 CFP
MADAG : 178 000 - POLYNÉSIE : 2580 CFP

M 02754 - 247S - F: 49,00 € - RD



ESPACE JEUNES ZAKARIAN & NAVELET



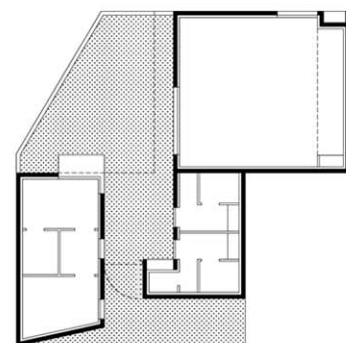
Placé à l'articulation entre la ville et la plaine des sports, le nouvel Espace Jeunes s'inscrit sensiblement dans l'histoire architecturale de la Grande-Motte tout en réinterprétant ses codes. Le bâtiment met en valeur la plasticité du béton de la station balnéaire dans un projet marqué par la pérennité et l'économie de matériaux. Le programme se divise en deux entités, la grande salle et l'espace de services, et s'enrichit d'une troisième, non prévue: un patio minéral dont l'aménagement minimaliste offre de multiples usages. Pénétrant au centre de la construction, il transforme l'équipement en parcours public et enrichit le programme prévisionnel pour offrir finalement 230 m² d'espaces utiles avec le même budget. Basé sur un vocabulaire méditerranéen, l'édifice décline parvis, auvent, porche, patio et grande salle pour aboutir à un jardin. La mise en œuvre du béton est diversifiée – balayé, vernis ou coulé en place –, tandis que la porte d'entrée, les menuiseries et les volets roulants sont en acier laqué couleur rouille. Placées dans toutes les pièces de vie, de larges baies vitrées protégées du soleil assurent un éclairage naturel contrôlé. *M. P.*



Photos: Stéphane Chalmou



COUPE TRANSVERSALLE EST-OUEST



PLAN DU RDC

0 1 5 m

LIEU: La Grande-Motte, Hérault

MAITRISE D'OUVRAGE: Agglomération du Pays de l'Or

MAITRISE D'ŒUVRE: Zakarian & Navelet, architectes;
BET Patrice Durand, BET Fluides; BET Delorme, BET
Structure; Apave Sud Europe, SPS

PROGRAMME: une salle commune, deux bureaux,
sanitaires, parvis couvert, porche, patio, jardin
des liquidambers, circulation extérieure

SURFACE: 142 m² SP

COÛT: 330 000 €