

HORS-SÉRIE
SPÉCIAL
OUTDOOR
228 pages

Les plus belles maisons plein soleil!

Inspirations d'architectes pour
ouvrir vos intérieurs sur l'extérieur



À GAGNER

Des accessoires
malins de chez ELHO

SÉLECTION OUTDOOR

Les tendances de l'été
pour vos extérieurs

TERRASSE ET PISCINE

Cas pratiques
et créatifs

PRENDRE L'AIR

Festivals, expositions
et nouveaux lieux

M 05747 - 43H - F: 19,90 € - RD



SOUVENIRS À L'EAU DE MER

Une machine à fabriquer des souvenirs, un théâtre de vie... Les images ne manquent pas pour décrire cette maison bâtie sur la presqu'île de Giens. Une réalisation tout en béton, éclatée en plusieurs volumes, qui sent bon la crème solaire et les embruns, et que ses concepteurs, les architectes Stanislas Zakarian et Olivier Navelet, ont eux-mêmes baptisée la « Place du Village ». Tout un programme...

TEXTE MATHIEU FUMEX | PHOTOS STÉPHANE CHALMEAU

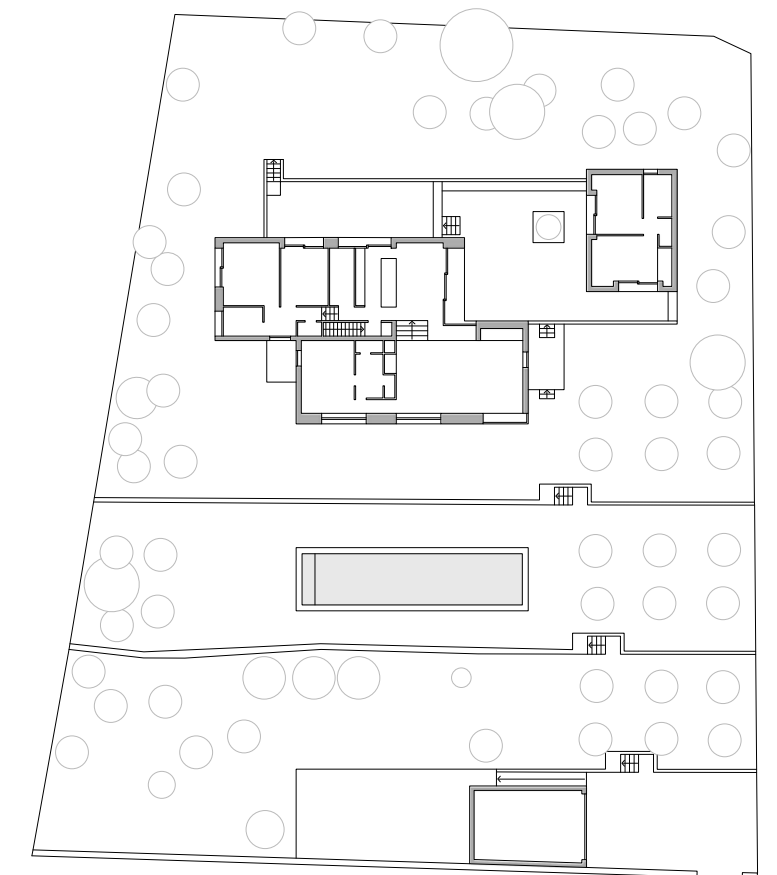
Construite sur la presqu'île de Giens, dans le sud de la France, cette maison de vacances a quelque chose de *Bonjour tristesse*, des *Petits Mouchoirs* et de *Rockollection*. Du « coup de soleil » de Richard Cocciante aussi. Un mélange de rires, de joie, d'amitié et d'un peu de nostalgie, nécessairement. Tout cela à la fois. Est-ce à cause de son environnement et du terrain sur lequel elle est implantée, une parcelle en pente, découpée par quatre anciennes restanques, parsemée de buis et de genévriers et orientée au nord, face à la mer ? Est-ce dû aux aspirations de son commanditaire, un homme « né dans le sud de la France et vivant à Paris, qui ambitionnait pour ses vieux jours d'avoir une maison de famille remplie de sons, d'odeurs, de gens qui vont et viennent constamment, une maison où chaque chambre porterait un nom et où ses proches se fabriqueraient des souvenirs à l'eau de mer », comme l'expliquent avec poésie les architectes Stanislas Zakarian et Olivier Navelet ? Ou ce sentiment est peut-être dû à l'organisation dispersée de l'habitation, composée de plusieurs volumes en béton, distincts et linéaires, organisés autour d'une « place centrale »,

elle-même constituée de pavés de calcaire, comme un parvis méditerranéen propice aux apéritifs à la lumière du coucher de soleil, aux longs dîners entre amis et aux éclats de rire sous l'olivier planté là par les concepteurs ? Difficile à dire précisément... Toujours est-il qu'en plus de s'affirmer comme un théâtre de vie, cette maison de 237 mètres carrés témoigne d'une réelle exigence technique et architecturale. D'une épaisseur de 60 centimètres, les murs en béton banché effet bois – un geste non pas gratuit, mais destiné à souligner l'horizontalité des volumes – assurent un confort thermique certain, quelle que soit la saison. « L'été, il fait frais à l'intérieur comme dans les mas provençaux. L'hiver, les baies vitrées orientées sud profitent de l'apport calorifique des rayons lumineux. Une cheminée et des panneaux solaires en toiture complètent ce dispositif volontairement low-tech », insistent Stanislas Zakarian et Olivier Navelet. Couplés à des aménagements intérieurs aussi épurés qu'efficaces, à l'image de la cuisine ouverte en plaqué chêne et son plan de travail en résine, ces éléments font bel et bien de la « Place du Village » un écrin ultra chaleureux, parfait pour se fabriquer « des souvenirs à l'eau de mer »...





La maison est construite sur une parcelle en pente flanquée de restanques, sur la côte septentrionale de la presqu'île de Giens.



La maison est divisée en trois volumes – accueillant respectivement un pavillon d'entrée, l'habitation à proprement parler, et deux chambres d'amis – organisés autour d'une place habillée de pavés de calcaire.





Dans le volume principal, une grande baie vitrée coulissante permet d'ouvrir généreusement la cuisine. Un dispositif essentiel pour que le maître des lieux reste en contact permanent avec ses invités lors des longs déjeuners entre amis.

architectes Zakarian-Navelet, architectes & urbanistes
www.znarchi.zakarian-navelet.fr
localisation Hyères-les-Palmiers (83)
livraison août 2018
surface 237 m²
matériaux béton brut (structure et margelles piscine) / bois exotique lasuré (menuiseries) / pierre de Ruoms (sols) / chêne massif (parquet) / calcaire (pavés terrasse) / plaqué chêne (cuisine) / ipé (plage piscine)